



گروه آموزشی جوانه

برگزارکننده دوره‌های آمادگی آزمون نظام مهندسی ساختمان

نمونه رایگان بانک سوالات جواز

استادارد ۲۸۰۰ (ویرایش چهارم)

ویژه آزمون‌های ورودیه حرفه نظام مهندسی

ارتباط با ما:

۰۳۱-۳۷۷۸۲۶۶۷

www.javaneacademy.ir

@javane_academy

برای دانلود کامل بانک سوالات، کلیدواژه مباحث و فیلم‌های آموزشی به وبسایت آموزشگاه مراجعه نمایید

آخرین ویرایش: خرداد ۱۴۰۰

سؤال ۱ (نظارت عمران بهمن ۹۷): احتمال عدم فراگذشت زلزله طرح و زلزله سطح بهره‌برداری در ۵۰ سال به ترتیب چند درصد است؟

۱- ۹۹/۵ درصد و ۰/۵ درصد

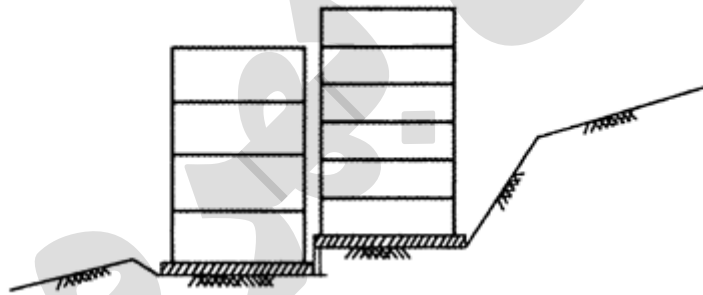
۲- ۱۰ درصد و ۹۹/۵ درصد

۳- ۹۰ درصد و ۱۰ درصد

۴- ۹۰ درصد و ۰/۵ درصد

گزینه ۴- صفحه ۱ و ۲ استاندارد ۲۸۰۰ ویرایش چهارم

سؤال ۲ (نظارت عمران بهمن ۹۷ - با کمی تغییر): ساختمان‌های مسکونی A و B به ترتیب با تعداد طبقات ۴ و ۶ روی سطح شیب‌داری کنار یکدیگر ساخته شده‌اند. ارتفاع طبقات این ساختمان‌ها به ترتیب ۳ و ۲/۸ متر می‌باشد. شیب زمین به گونه‌ای است که بام ساختمان A هم‌تراز سقف طبقه پنجم ساختمان B می‌باشد. حداقل فاصله این دو ساختمان در تراز سقف طبقه پنجم ساختمان B، بر حسب میلی‌متر چقدر باید باشد؟



۱- ۱۲۰

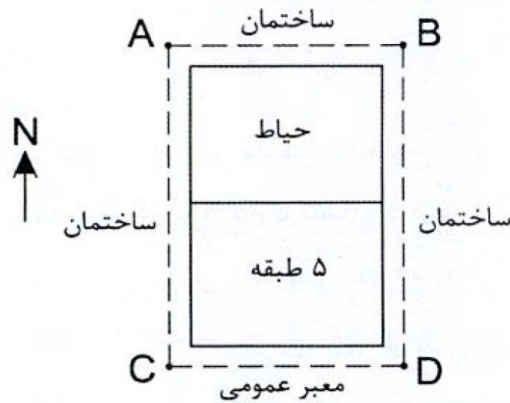
۲- ۱۳۰

۳- ۱۴۰

۴- ۱۵۰

گزینه ۲- صفحه ۳ استاندارد ۲۸۰۰ ویرایش چهارم

سؤال ۳ (نظارت عمران مهر ۹۸): در شکل زیر مستطیل ABCD مرز مالکیت ساختمان مسکونی پنج طبقه است. فاصله هر طبقه این ساختمان از مرز مالکیت خود (درز انقطاع سهم ساختمان):



- ۱- باید برابر پنج هزارم ارتفاع آن طبقه از روی تراز پایه در جبهه جنوبی باشد.
- ۲- باید برابر پنج هزارم ارتفاع آن طبقه از روی تراز پایه در طرف ساختمان‌های همسایه باشد.
- ۳- بستگی به ارتفاع و تعداد طبقات ساختمان‌های مجاور در سمت شرق و غرب خود دارد.
- ۴- باید برابر با درز انقطاع مربوط به سهم ساختمان‌های مجاور در سمت شرق و غرب باشد.

گزینه ۲ - صفحه ۳ استاندارد ۲۸۰۰ ویرایش چهارم

سؤال ۴ (تألیفی): هدف استاندارد ۲۸۰۰ (آیین‌نامه طراحی ساختمان‌ها در برابر زلزله) در طراحی ساختمان یک سینما در کدام گزینه به درستی بیان شده است؟

- ۱- در اثر زلزله طرح آسیب عمده سازه‌ای و غیرسازه‌ای نبیند.
- ۲- تلفات جانی در اثر زلزله طرح در ساختمان سینما حداقل باشد.
- ۳- در اثر زلزله بهره‌برداری تغییر مقاومت و سختی در اجزای سازه‌ای و غیرسازه‌ای نداشته باشد.
- ۴- در اثر زلزله بهره‌برداری آسیبی نبیند و قابلیت بهره‌برداری خود را حفظ کند.

گزینه ۴ - صفحه ۱ و ۵ استاندارد ۲۸۰۰ ویرایش چهارم

سؤال ۵ (نظارت عمران مهر ۹۸): فرض کنید در یک ساختمان مسکونی چهار طبقه روی زمین و با ارتفاع هر طبقه برابر $3/4$ متر، مقاومت جانبی طبقه دوم $1/6$ برابر مقاومت جانبی طبقه اول است. در خصوص این ساختمان کدام یک از عبارتهای زیر صحیح است؟

- ۱- ساخت این ساختمان کلاً مجاز نیست.
- ۲- ساخت این ساختمان فقط در مناطق با پهنه با خطر نسبی کم مجاز است.
- ۳- ساخت این ساختمان فقط در مناطق با خطر نسبی متوسط و پایین تر مجاز است.
- ۴- ساخت این ساختمان فقط در مناطق با خطر نسبی خیلی زیاد مجاز نیست.

گزینه ۱ - صفحه ۹ و ۱۱ استاندارد ۲۸۰۰ ویرایش چهارم

سؤال ۶ (تألیفی): نسبت شتاب مبنای طرح شهر ماهان استان کرمان چند درصد از شتاب مبنای طرح شهر نائین استان اصفهان بیش تر است؟

- ۱- ۵
- ۲- ۱۰
- ۳- $16/7$
- ۴- $33/3$

گزینه ۳ - صفحه ۱۴، ۱۶۷ و ۱۷۰ استاندارد ۲۸۰۰ ویرایش چهارم